

COMET LB LED GEN.2



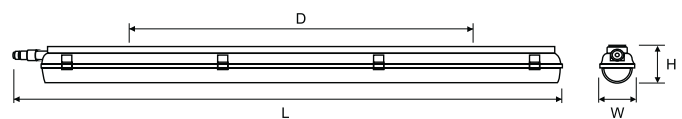
Feuchtraumwannenleuchte für LED-Module, wasserdicht, für den Einsatz im industriellen Bereich.

TECHNISCHE DATEN	<p>Montage: direkt an der Decke, suspendiert, mithilfe der Halterungen (im Lieferumfang enthalten)</p> <p>Gehäuse: Polycarbonat</p> <p>Farbe: grau</p>
ELEKTRISCHE PARAMETER	<p>Abdeckung: Polycarbonat</p> <p>Netzteil Wirksamkeit: >91%</p> <p>Strom: 220-240V 50/60Hz</p> <p>Lichtquelle: inkl.</p> <p>Ausrüstung: STANDARD, EM 3h, DALI, STANDARD + TW 5x2,5 mm²</p>
OPTISCHE PARAMETER	<p>Elektrischer Anschluss: Dichter Stecker 3x2,5 mm², max 4x1,5 mm² Kabelführung</p> <p>Lichtverteilung: rotierend-symmetrisch</p> <p>Beleuchtungsart: direkt</p>
ZUSÄTZLICHE INFORMATIONEN	<p>Weitere Hinweise: outdoor use only under a cover, do not expose to direct sunlight and rain</p> <p>Zusätzliche Ausstattung: Edestahl-Clips</p> <p>Lebensdauer (L80B10): 60 000 h</p> <p>Glühdrahtfestigkeit: 750°C</p>
ALLGEMEINE DATEN	<p>Garantie: 3 Jahre</p> <p>Einsatzbereich: Parkplätze, Produktionshallen, Leistung, Überdachungen</p>



Artikelnummer	Ersatz konventioneller Technik [W]	Leistung LED [W]	Leistung Leuchte [W]	Lichtstrom LED [lm]	Lichtstrom - Leuchte [lm]	Wirkamkeit [lm/W]	Farbtemperatur [K]	CRI/ Ra	Umgebungstemperatur [°C]	Notlichtmodul
Ausrüstung: STANDARD										
LU300090.00002	2x36W (82W)	32	35	4900	4300	123	4000	≥80	-20 ... +35	nein
LU300090.00004	2x58W (128W)	47	51	7100	6300	124	4000	≥80	-20 ... +35	nein
LU300090.00053	2x80W (184W)	72	77	11500	10000	130	4000	≥80	-20 ... +35	nein
LU300090.00062	2x58W (128W)	40	45	7100	6050	134	4000	≥80	-20 ... +35	nein
Ausrüstung: STANDARD,EM 3h										
LU300090.00062B	2x58W (128W)	40	53	7100	6050	114	4000	≥80	0 ... +35	ja
Ausrüstung: DALI										
LU300090.00015	2x36W (82W)	32	35	4900	4300	123	4000	≥80	-20 ... +35	nein
LU300090.00017	2x58W (128W)	47	51	7100	6300	124	4000	≥80	-20 ... +35	nein
LU300090.00055	2x80W (184W)	72	77	11500	10000	130	4000	≥80	-20 ... +35	nein
LU300090.00070	2x58W (128W)	40	45	7100	6050	134	4000	≥80	-20 ... +35	nein
Ausrüstung: STANDARD + TW 5x2,5 mm²										
LU300090.00006	2x36W (82W)	32	35	4900	4300	123	4000	≥80	-20 ... +35	nein
LU300090.00008	2x58W (128W)	47	51	7100	6300	124	4000	≥80	-20 ... +35	nein
LU300090.00056	2x80W (184W)	72	77	11500	10000	130	4000	≥80	-20 ... +35	nein

Artikelnummer	Abmessungen [mm] LWH	Montagemaße [mm] D	Anzahl pro Palette	Menge in Paket	Nettogewicht [kg]
Ausrüstung: STANDARD					
LU300090.00002	1340 84 99	800	120	1	1,7
LU300090.00004	1340 84 99	800	120	1	1,7
LU300090.00053	1650 134 99	1100	60	1	2,8
LU300090.00062	1650 134 99	1100	60	1	2,8



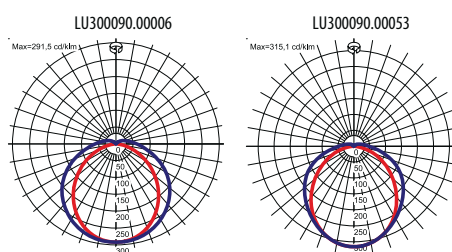
Artikelnummer	Abmessungen [mm] L W H	Montagemaße [mm] D	Anzahl pro Palette	Menge in Paket	Nettogewicht [kg]
Ausrüstung: STANDARD,EM 3h					
LU300090.00062B	1585 134 99	1100	60	1	3,3
Ausrüstung: DALI					
LU300090.00015	1340 84 99	800	120	1	1,7
LU300090.00017	1340 84 99	800	120	1	1,7
LU300090.00055	1650 134 99	1100	60	1	2,8
LU300090.00070	1650 134 99	1100	60	1	2,8
Ausrüstung: STANDARD + TW 5x2,5 mm²					
LU300090.00006	1340 84 99	800	120	1	1,8
LU300090.00008	1340 84 99	800	120	1	1,8
LU300090.00056	1749 134 99	1100	60	1	3,0

MEHR BILDER



Stucchi Steckverbinder

LICHTVERTEILUNGSKURVEN



ZUBEHÖR



Endkappe für STANDARD Leuchte mit Durchgangsverdrahtung 5x2,5 mm²

LEaD LiGHT

Experts in LED

LEaD LIGHT GmbH

Hoogeweg 132
47623 Kevelaer

Tel.: +49 2832/975208-0
Fax: +49 2832/975208-88

Web: www.LEaD-LIGHT.de
Mail: info@LEaD-LIGHT.de